

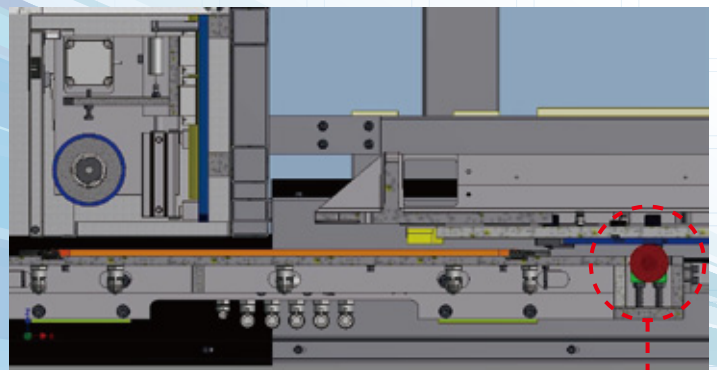
單面高精度 UV LED 曝光機



HILED-S系列

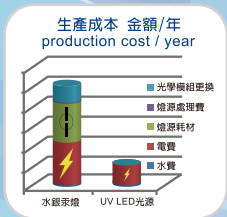
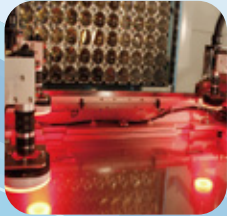
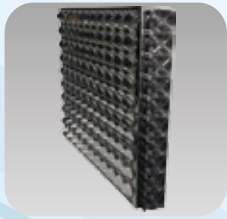
節能環保，新型創意

Touch panel & PCB(防焊)



自動清潔光罩玻璃及底片滾輪機構
非接觸式(Glass基材)及接觸式曝光 (PCB、
Film基材)

獨特 UV LED 全罩式光源設計：



- 使用UV LED生產成本較傳統汞燈節省60%~85%
- UV LED 的壽命是傳統汞燈的25~30倍(具備補償功能設計, 提高使用壽命)
- 冷光源, 底片無脹縮問題, 影像穩定
- 不需要預熱時間, 曝光時才啟動燈源, 提高效能, 增長壽命, 節省能源
- 自動掃描偵測光源, 個別調整 LED 能量均勻性
- 每顆LED均有溫度監控
- 燈源功率可依製程能量需要而更換燈源模組
- PCB / Touch Panel 玻璃及薄膜可選擇非接觸和接觸式功能, 附靜電消除棒
- LED 燈源模組設計, 低耗能、低熱效應、高壽命、高效率、維修快速便捷

獨特機構設計：



- 對位精度可達 $\pm 10\mu\text{m}$ (底片對底片 $\pm 5\mu\text{m}$ 雙面)
- 獨特上下料自動裝置設計, 產能提升3 side/min
- 潔淨度等同全自動曝光機等級(封閉型設計), 僅用一組底片
- 光罩玻璃及底片自動清潔滾輪機構
- 波長選用依客戶, 光阻波長選用單波長或多波長

適用範圍 Panel dimension	基板尺寸：12" x 12" ~ 22" x 26" 305 x 305mm ~ 560 x 660mm 基板厚度：0.04mm ~ 6mm 光阻型式：乾膜 或 濕膜 底片尺寸：24" x 28"	Panel Size：12" x 12" ~ 22" x 26" 305 x 305mm ~ 560 x 660mm Panel Thickness：0.04mm ~ 6mm Type of photo-resist：Dry and Ink Artwork Size：24" x 28"
LED光源 LED light source	LED光源：波長 365 nm、385nm、405nm (依客戶需求) 平行半角： $< 1.5^\circ \sim 2^\circ$ 傾斜角： 0° 強度：20mW/cm ² ~ 60mW/cm ² (依客戶需求) 能量均勻度：90% (依基板尺寸)	LED light source at 365 nm、385nm、405nm (Option) Collimation $\theta_{c/2}$ ： $< 1.5^\circ \sim 2^\circ$ Declination： 0° Light power：20mW/cm ² ~ 60mW/cm ² (Option) Distribution of light power：90% (by panel size)
產能及解析度 Cycle time & Image definition	產能：3 side/min (依製程能量區別) 解析度(L/S)：25 μm /25 μm (Artwork) 15 μm /15 μm (Glass mask)	Cycle time：3 side/min (by process) L/S：25 μm /25 μm (Artwork) 15 μm /15 μm (Glass mask)
對位系統 Alignment system	CCD數量：4 CCD 對位方式：全自動 對位精度： $\pm 10\mu\text{m}$	CCD quantity：4 CCD Panel attachment：Auto alignment Alignment accuracy： $\pm 10\mu\text{m}$
機台外型 Dimension	機台尺寸：3100(W) x 2070(D) x 2200(H) 機台內潔淨度：Class 100	Dimension：3100(W) x 2070(D) x 2200(H) cleanliness：Class 100
控制系統 Control system	觸控式螢幕：21.5" 語言：中文與英文	Touch screen：21.5" Language：Chinese and English
公用設備 Utilities	氣壓：5~7bars, 流量 600L/min 冰水：12°C \pm 3°C, 流量 30L/min, 壓力 3~5bars	Pneumatics air：5~7bars, Air flow 600L/min Water：12°C \pm 3°C, Water flow：30L/min, pressure：3~5bars

紱豐企業股份有限公司
 ECLAT FOREVER MACHINERY CO., LTD.
 台灣桃園市八德區茄苳路760巷16號
 TEL：886-3-3646445
 FAX：886-3-3674060
 E-mail：service@efm.com.tw
 http://www.efm.com.tw
 郵政編碼：33466

紱豐電子科技(昆山)有限公司
 ECLAT FOREVER TECHNOLOGY (KUNSHAN) CO., LTD.
 江蘇省昆山市玉山鎮吳淞江工業園美豐路128號
 TEL：0512-57765291
 FAX：0512-57765293 #8088
 E-mail：service@efm.com.tw
 http://www.efm.com.tw
 郵政編碼：215300

經銷商：